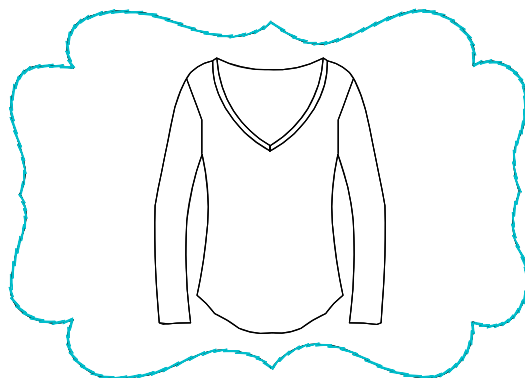


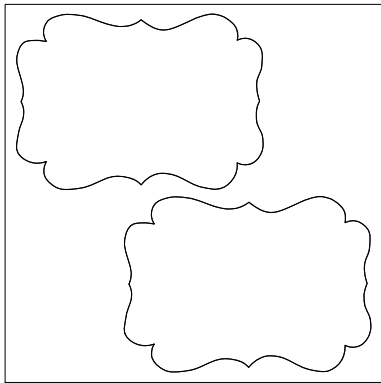
Stickmuster:KK1052 Pin it Kleidung  
1.EMB

Höhe: 99.6 mm  
 Breite: 98.6 mm  
 Stiche: 2.349  
 Farben: 3  
 Farbwechsel: 3  
 Fadenschnitte: 8  
 Maschinenformat: Janome  
 Rahmen: 10x10  
 Stoffart: Reine Baumwolle  
 Benötigte Stabilisierung: Deckschicht:  
 Stickvlies: Abreißbar x 2  
 Spulen-Fadenverbrauch: 3.18m

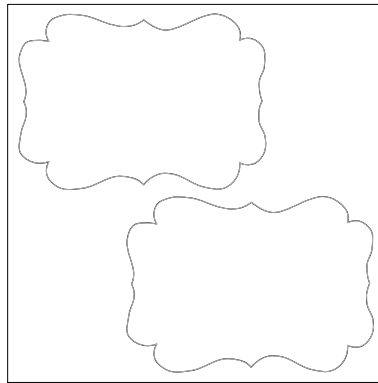
## Farbreihenfolge:

#	Farbe	Element	Code	Name	Tabelle
1.	11		0020	Black	Hatch Default
2.	9		0142	Sterling	Hatch Default
3.	11		0020	Black	Hatch Default
4.	12		4010	Caribbean Blue	Hatch Default

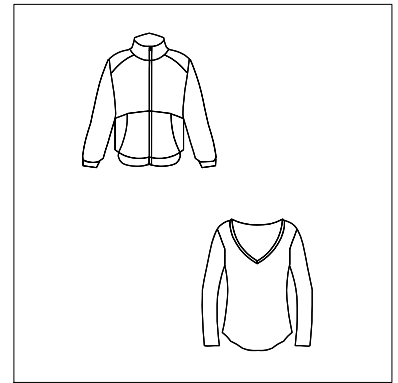




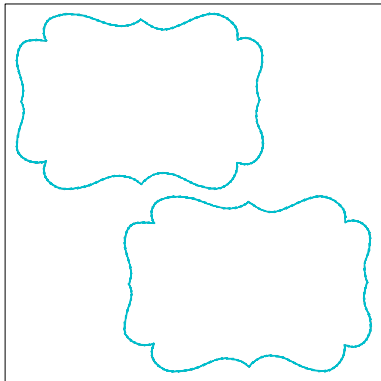
Stopp #: 1  
 Element:  
 Code: 0020  
 Name : Black  
 Tabelle: Hatch Default  
 Stiche: 311  
 Verwendeter Faden: 1.26m



Stopp #: 2  
 Element:  
 Code: 0142  
 Name : Sterling  
 Tabelle: Hatch Default  
 Stiche: 315  
 Verwendeter Faden: 1.27m



Stopp #: 3  
 Element:  
 Code: 0020  
 Name : Black  
 Tabelle: Hatch Default  
 Stiche: 757  
 Verwendeter Faden: 3.36m



Stopp #: 4  
 Element:  
 Code: 4010  
 Name : Caribbean Blue  
 Tabelle: Hatch Default  
 Stiche: 966  
 Verwendeter Faden: 4.16m