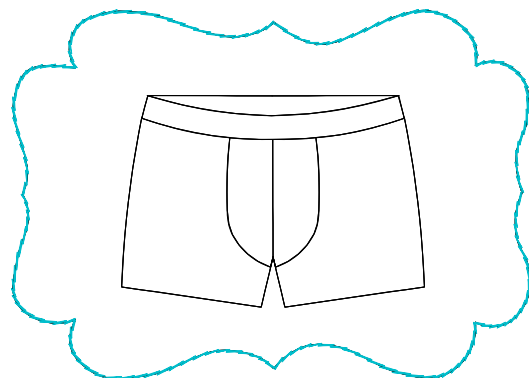
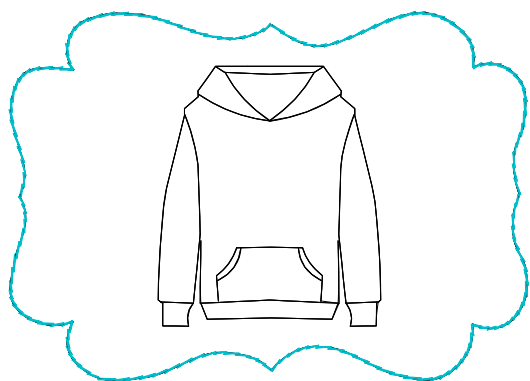


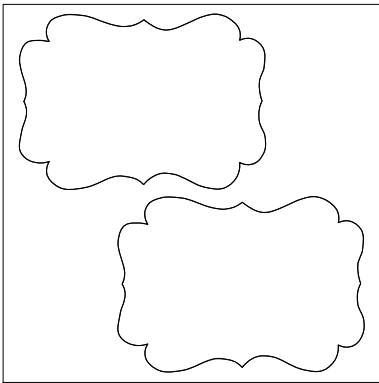
Stickmuster:KK1052 Pin it Kleidung
2.EMB

Höhe: 99.6 mm
 Breite: 96.1 mm
 Stiche: 2.202
 Farben: 3
 Farbwechsel: 3
 Fadenschnitte: 8
 Maschinenformat: Janome
 Rahmen: 10x10
 Stoffart: Reine Baumwolle
 Benötigte Stabilisierung: Deckschicht:
 Stickvlies: Abreißbar x 2
 Spulen-Fadenverbrauch: 3.02m

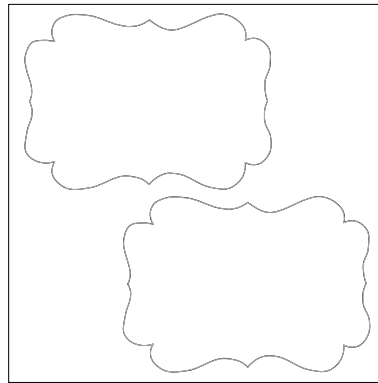
Farbreihenfolge:

#	Farbe	Element	Code	Name	Tabelle
1.	11		0020	Black	Hatch Default
2.	9		0142	Sterling	Hatch Default
3.	11		0020	Black	Hatch Default
4.	12		4010	Caribbean Blue	Hatch Default

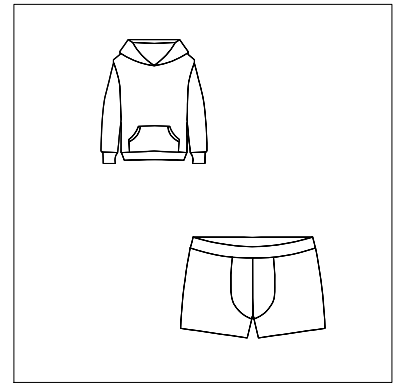




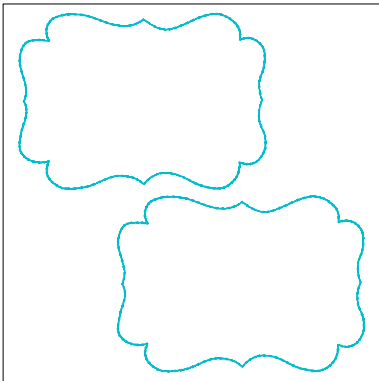
Stopp #: 1
 Element:
 Code: 0020
 Name : Black
 Tabelle: Hatch Default
 Stiche: 316
 Verwendeter Faden: 1.28m



Stopp #: 2
 Element:
 Code: 0142
 Name : Sterling
 Tabelle: Hatch Default
 Stiche: 320
 Verwendeter Faden: 1.28m



Stopp #: 3
 Element:
 Code: 0020
 Name : Black
 Tabelle: Hatch Default
 Stiche: 600
 Verwendeter Faden: 2.77m



Stopp #: 4
 Element:
 Code: 4010
 Name : Caribbean Blue
 Tabelle: Hatch Default
 Stiche: 966
 Verwendeter Faden: 4.16m