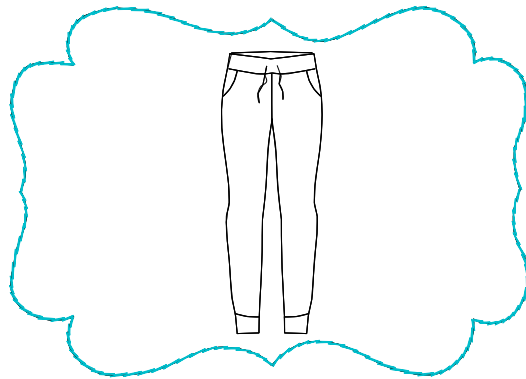
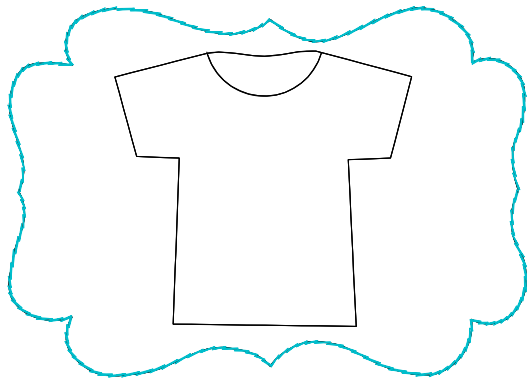


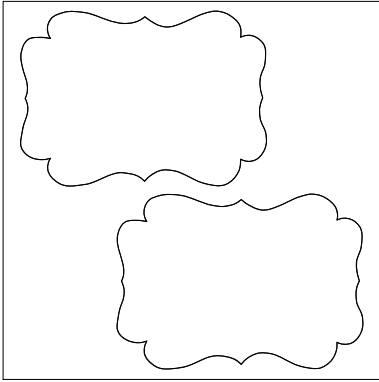
Stickmuster:KK1052 Pin it Kleidung
5.EMB

Höhe: 99.9 mm
 Breite: 95.5 mm
 Stiche: 2.017
 Farben: 3
 Farbwechsel: 3
 Fadenschnitte: 8
 Maschinenformat: Janome
 Rahmen: 10x10
 Stoffart: Reine Baumwolle
 Benötigte Stabilisierung: Deckschicht:
 Stickvlies: Abreißbar x 2
 Spulen-Fadenverbrauch: 2.71m

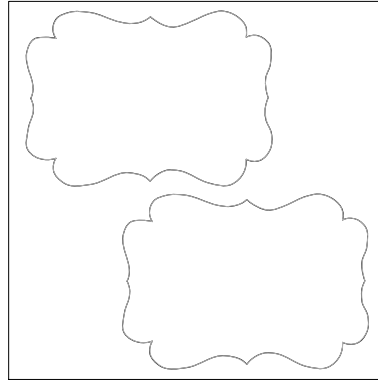
Farbreihenfolge:

#	Farbe	Element	Code	Name	Tabelle
1.	11		0020	Black	Hatch Default
2.	9		0142	Sterling	Hatch Default
3.	11		0020	Black	Hatch Default
4.	12		4010	Caribbean Blue	Hatch Default

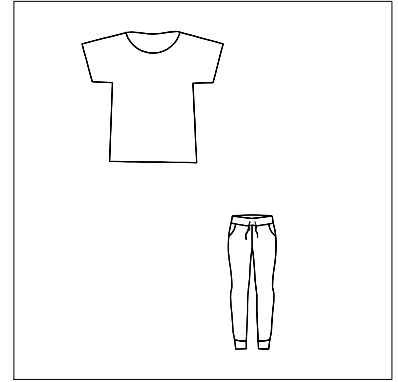




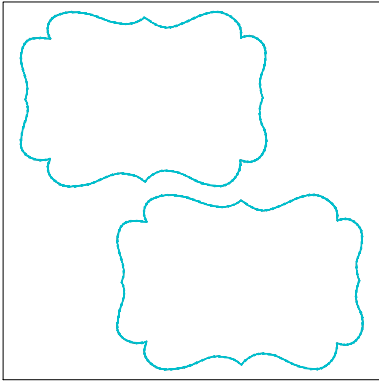
Stopp #: 1
Element:
Code: 0020
Name : Black
Tabelle: Hatch Default
Stiche: 314
Verwendeter Faden: 1.29m



Stopp #: 2
Element:
Code: 0142
Name : Sterling
Tabelle: Hatch Default
Stiche: 317
Verwendeter Faden: 1.28m



Stopp #: 3
Element:
Code: 0020
Name : Black
Tabelle: Hatch Default
Stiche: 413
Verwendeter Faden: 1.86m



Stopp #: 4
Element:
Code: 4010
Name : Caribbean Blue
Tabelle: Hatch Default
Stiche: 973
Verwendeter Faden: 4.18m