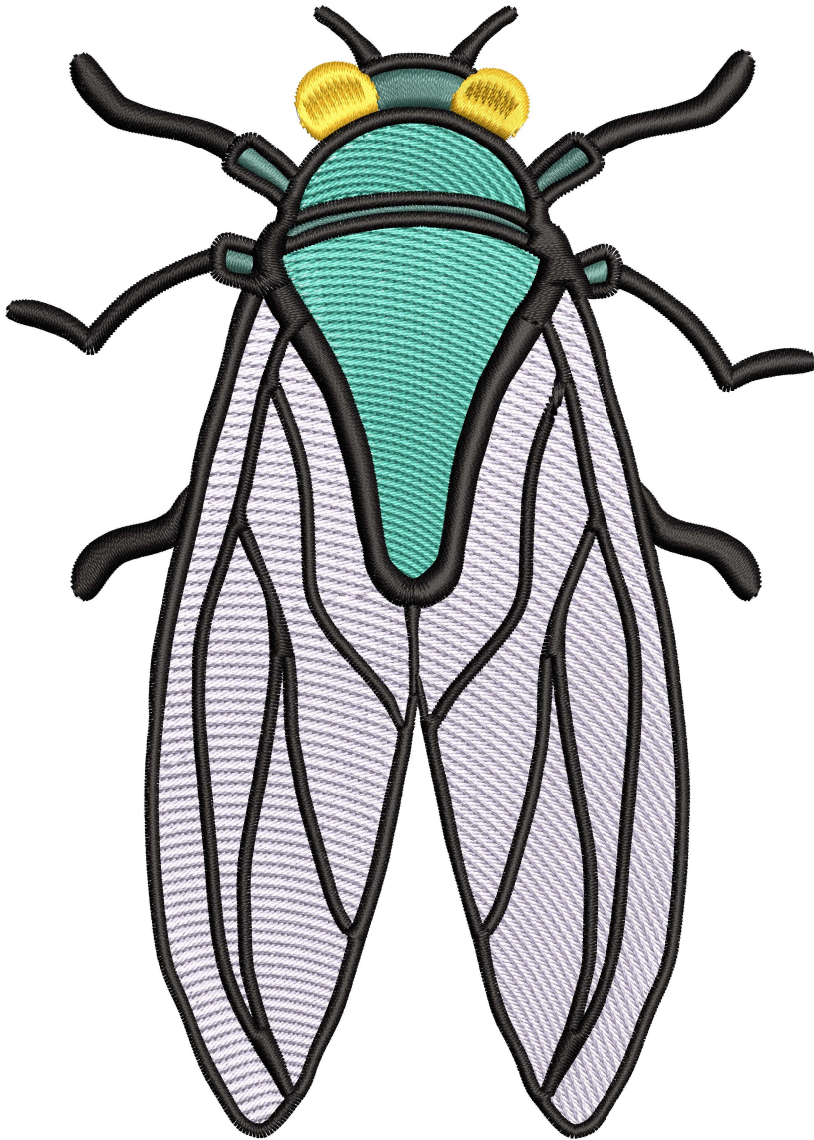


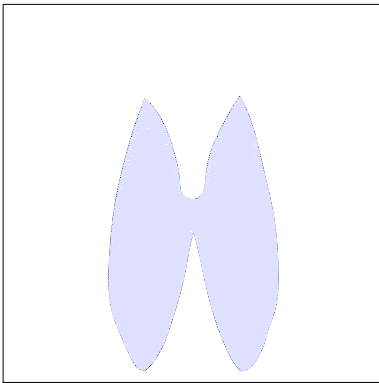
Stickmuster:KK1221 Zikade15er.EMB

Höhe: 149.8 mm
 Breite: 106.9 mm
 Stiche: 19.109
 Farben: 5
 Farbwechsel: 4
 Fadenschnitte: 17
 Maschinenformat: Janome
 Rahmen: 10x10
 Stoffart: Reine Baumwolle
 Benötigte Stabilisierung: Deckschicht:
 Stickvlies: Abreißbar x 2
 Spulen-Fadenverbrauch: 40.07m

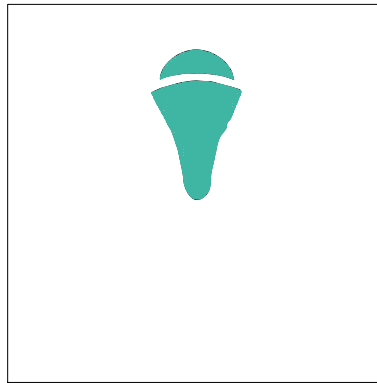
Farbreihenfolge:

#	Farbe	Element	Code	Name	Tabelle
1.	10	Flügel	3151	Blue Dawn	Isacord 40
2.	3	körper	R63	G182 B163	
3.	2	Beine	R58	G112 B104	
4.	4	Augen	R247	G197 B31	
5.	11		0020	Black	Hatch Default





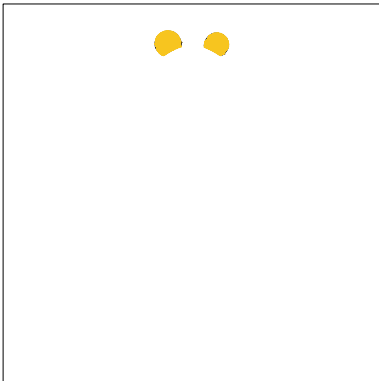
Stopp #: 1
 Element: Flügel
 Code: 3151
 Name : Blue Dawn
 Tabelle: Isacord 40
 Stiche: 6.435
 Verwendeter Faden: 39.97m



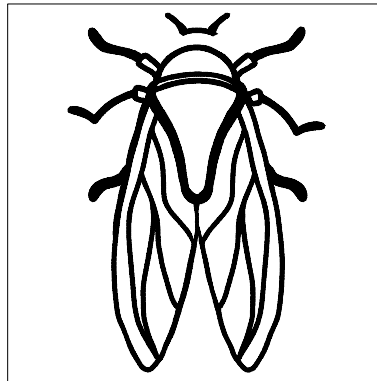
Stopp #: 2
 Element: körper
 Code:
 Name : R63 G182 B163
 Tabelle:
 Stiche: 1.796
 Verwendeter Faden: 11.27m



Stopp #: 3
 Element: Beine
 Code:
 Name : R58 G112 B104
 Tabelle:
 Stiche: 564
 Verwendeter Faden: 3.01m



Stopp #: 4
 Element: Augen
 Code:
 Name : R247 G197 B31
 Tabelle:
 Stiche: 378
 Verwendeter Faden: 2.41m



Stopp #: 5
 Element:
 Code: 0020
 Name : Black
 Tabelle: Hatch Default
 Stiche: 9.936
 Verwendeter Faden: 49.19m