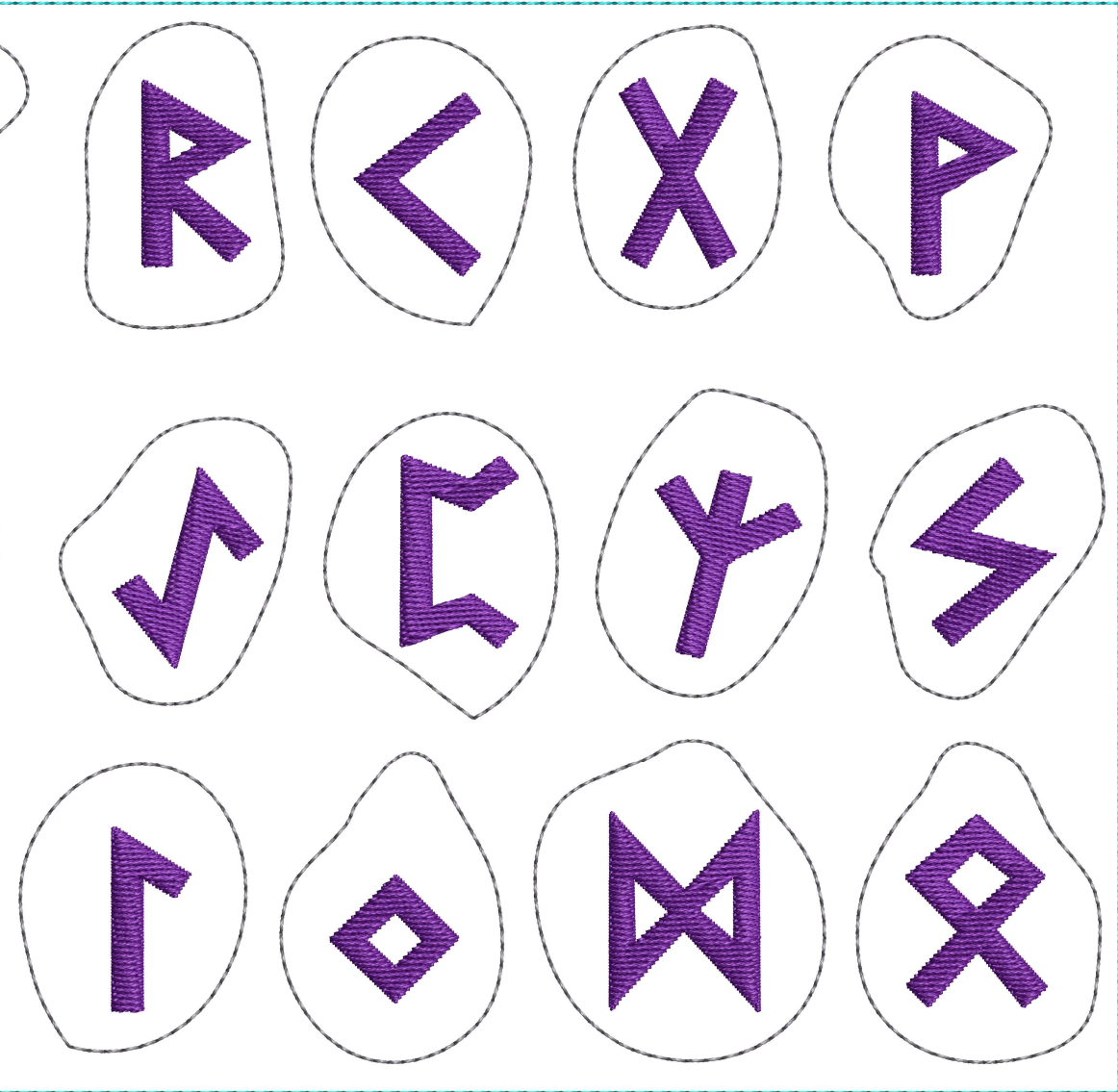


1 1  
1 1



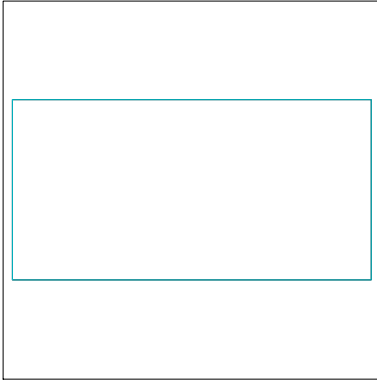
2 2  
2 2

## Stickmuster:KK1472 Runen ITH 30er.EMB

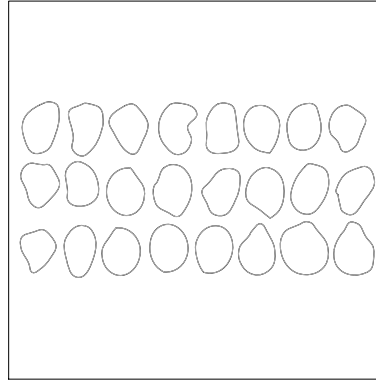
Höhe: 149.8 mm  
 Breite: 298.7 mm  
 Stiche: 21.975  
 Farben: 4  
 Farbwechsel: 3  
 Fadenschnitte: 74  
 Maschinenformat: Janome  
 Rahmen: Brother 180x130  
 Stoffart: Reine Baumwolle  
 Benötigte Stabilisierung: Deckschicht:  
 Stickvlies: Abreißbar x 2  
 Spulen-Fadenverbrauch: 35.82m

## Farbreihenfolge:

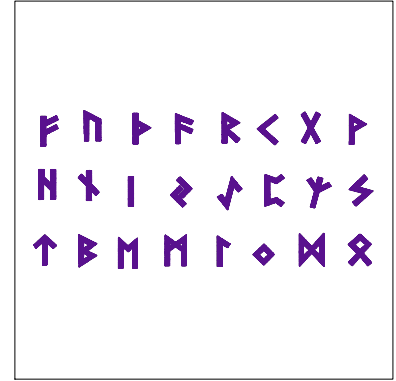
#	Farbe	Element	Code	Name	Tabelle
1.	12	Vorzeichnen: Hier Filz auflegen	4010	Caribbean Blue	Hatch Default
2.	9	Fixieren	0142	Sterling	Hatch Default
3.	7	Runen	2900	Deep Purple	Hatch Default
4.	8	Filz auf der Rückseite ) LINKS AUF LINKS) befestige, danach ausschneiden und freuen.	0112	Leadville	Isacord 40



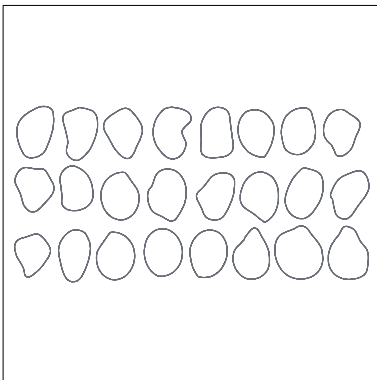
Stopp #: 1  
 Element: Vorzeichnen: Hier Filz  
 auflegen  
 Code: 4010  
 Name : Caribbean Blue  
 Tabelle: Hatch Default  
 Stiche: 382  
 Verwendeter Faden: 2.00m



Stopp #: 2  
 Element: Fixieren  
 Code: 0142  
 Name : Sterling  
 Tabelle: Hatch Default  
 Stiche: 1.703  
 Verwendeter Faden: 7.50m



Stopp #: 3  
 Element: Runen  
 Code: 2900  
 Name : Deep Purple  
 Tabelle: Hatch Default  
 Stiche: 15.511  
 Verwendeter Faden: 74.70m



Stopp #: 4  
 Element: Filz auf der Rückseite )  
 LINKS AUF LINKS) befestige,  
 danach ausschneiden und freuen.  
 Code: 0112  
 Name : Leadville  
 Tabelle: Isacord 40  
 Stiche: 4.379  
 Verwendeter Faden: 20.18m