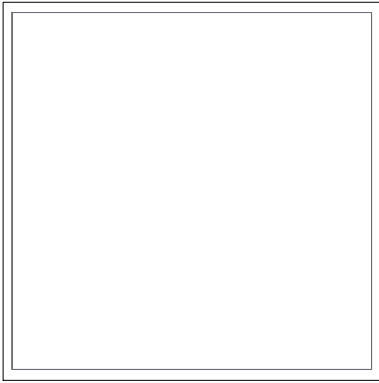


Stickmuster:KK1473 Runen ITH 20er 1.EMB

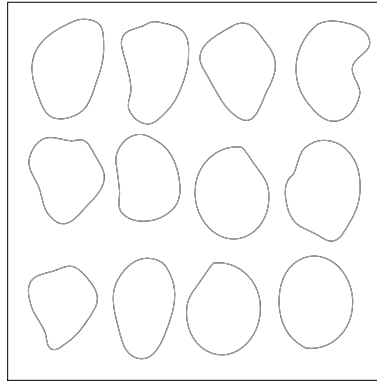
Höhe: 153.3 mm
 Breite: 154.4 mm
 Stiche: 11.222
 Farben: 3
 Farbwechsel: 3
 Fadenschnitte: 38
 Maschinenformat: Janome
 Rahmen: Brother 180x130
 Stoffart: Reine Baumwolle
 Benötigte Stabilisierung: Deckschicht:
 Stickvlies: Abreißbar x 2
 Spulen-Fadenverbrauch: 18.32m

Farbreihenfolge:

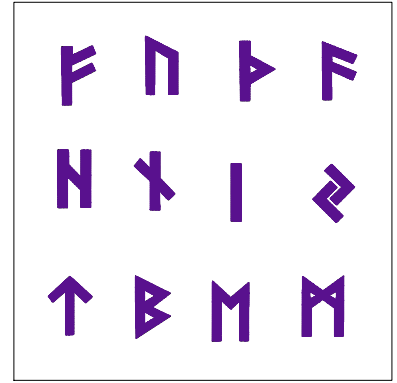
#	Farbe	Element	Code	Name	Tabelle
1.	8	Vorzeichnen: Hier Stoff auflegen	0112	Leadville	Isacord 40
2.	9	Fixieren	0142	Sterling	Hatch Default
3.	7	Runen	2900	Deep Purple	Hatch Default
4.	8	RückseitenStoff (Links auf Links) befestigen und fixieren, danach ausschneiden und freuen.	0112	Leadville	Isacord 40



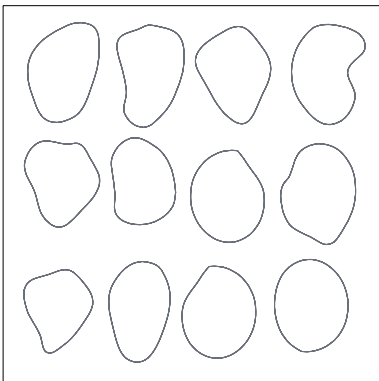
Stopp #: 1
 Element: Vorzeichnen: Hier Stoff
 auflegen
 Code: 0112
 Name : Leadville
 Tabelle: Isacord 40
 Stiche: 265
 Verwendeter Faden: 1.39m



Stopp #: 2
 Element: Fixieren
 Code: 0142
 Name : Sterling
 Tabelle: Hatch Default
 Stiche: 835
 Verwendeter Faden: 3.71m



Stopp #: 3
 Element: Runen
 Code: 2900
 Name : Deep Purple
 Tabelle: Hatch Default
 Stiche: 7.960
 Verwendeter Faden: 38.27m



Stopp #: 4
 Element: RückseitenStoff (Links
 auf Links) befestigen und
 fixieren, danach ausschneiden
 und freuen.
 Code: 0112
 Name : Leadville
 Tabelle: Isacord 40
 Stiche: 2.162
 Verwendeter Faden: 9.99m