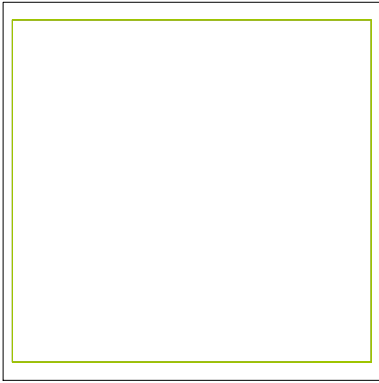


## Stickmuster:KK1473 Runen ITH 20er 2.EMB

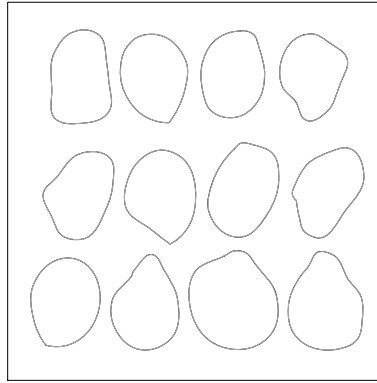
Höhe: 152.7 mm  
 Breite: 160.4 mm  
 Stiche: 11.127  
 Farben: 4  
 Farbwechsel: 3  
 Fadenschnitte: 37  
 Maschinenformat: Janome  
 Rahmen: Brother 180x130  
 Stoffart: Reine Baumwolle  
 Benötigte Stabilisierung: Deckschicht:  
 Stickvlies: Abreißbar x 2  
 Spulen-Fadenverbrauch: 18.32m

## Farbreihenfolge:

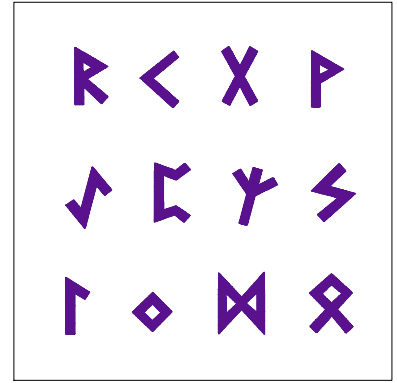
#	Farbe	Element	Code	Name	Tabelle
1.	1	Vorzeichnen: Hier Stoff auflegen	5912	Erin Green	Hatch Default
2.	9	Fixieren	0142	Sterling	Hatch Default
3.	7	Runen	2900	Deep Purple	Hatch Default
4.	2	RückseitenStoff (Links auf Links) befestigen und fixieren, danach ausschneiden und freuen.	0112	Leadville	Isacord 40



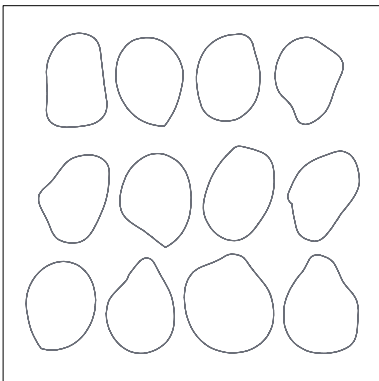
Stopp #: 1  
 Element: Vorzeichnen: Hier Stoff  
 auflegen  
 Code: 5912  
 Name : Erin Green  
 Tabelle: Hatch Default  
 Stiche: 536  
 Verwendeter Faden: 2.83m



Stopp #: 2  
 Element: Fixieren  
 Code: 0142  
 Name : Sterling  
 Tabelle: Hatch Default  
 Stiche: 862  
 Verwendeter Faden: 3.79m



Stopp #: 3  
 Element: Runen  
 Code: 2900  
 Name : Deep Purple  
 Tabelle: Hatch Default  
 Stiche: 7.544  
 Verwendeter Faden: 36.42m



Stopp #: 4  
 Element: RückseitenStoff (Links  
 auf Links) befestigen und  
 fixieren, danach ausschneiden  
 und freuen.  
 Code: 0112  
 Name : Leadville  
 Tabelle: Isacord 40  
 Stiche: 2.185  
 Verwendeter Faden: 10.13m