

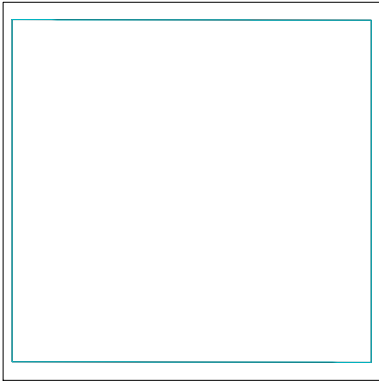
Stickmuster:KK1473 Runen ITH 20er WOE

1.EMB

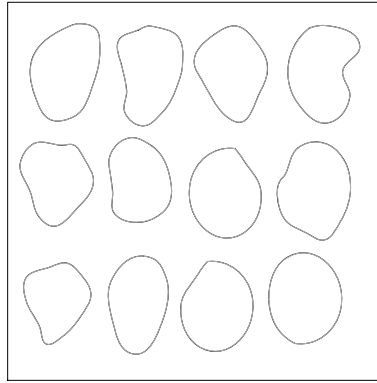
Höhe: 150.8 mm  
 Breite: 158.1 mm  
 Stiche: 9.830  
 Farben: 4  
 Farbwechsel: 3  
 Fadenschnitte: 37  
 Maschinenformat: Janome  
 Rahmen: Brother 180x130  
 Stoffart: Reine Baumwolle  
 Benötigte Stabilisierung: Deckschicht:  
 Stickvlies: Abreißbar x 2  
 Spulen-Fadenverbrauch: 16.11m

Farbreihenfolge:

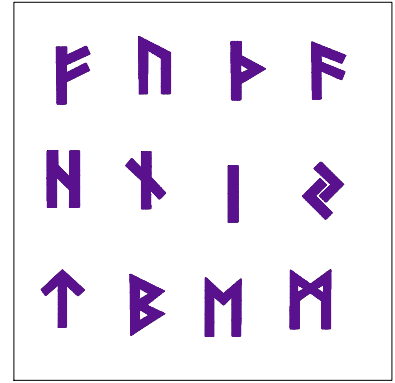
#	Farbe	Element	Code	Name	Tabelle
1.	12	vorzeichnen: Hier Stoff auflegen	4010	Caribbean Blue	Hatch Default
2.	9	Stoff fixieren	0142	Sterling	Hatch Default
3.	7	Runen	2900	Deep Purple	Hatch Default
4.	11	RückseitenStoff (RECHTS AUF RECHTS) auflegen und fixieren, danach ausschneiden und wenden.	0020	Black	Hatch Default



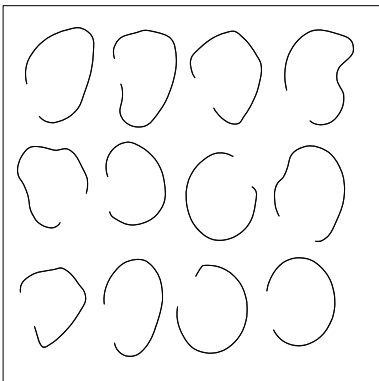
Stopp #: 1  
 Element: vorzeichnen: Hier Stoff  
 auflegen  
 Code: 4010  
 Name : Caribbean Blue  
 Tabelle: Hatch Default  
 Stiche: 267  
 Verwendeter Faden: 1.40m



Stopp #: 2  
 Element: Stoff fixieren  
 Code: 0142  
 Name : Sterling  
 Tabelle: Hatch Default  
 Stiche: 831  
 Verwendeter Faden: 3.68m



Stopp #: 3  
 Element: Runen  
 Code: 2900  
 Name : Deep Purple  
 Tabelle: Hatch Default  
 Stiche: 7.989  
 Verwendeter Faden: 38.58m



Stopp #: 4  
 Element: RückseitenStoff  
 (RECHTS AUF RECHTS)  
 auflegen und fixieren, danach  
 ausschneiden und wenden.  
 Code: 0020  
 Name : Black  
 Tabelle: Hatch Default  
 Stiche: 743  
 Verwendeter Faden: 3.19m